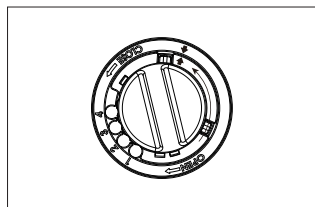
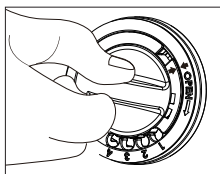
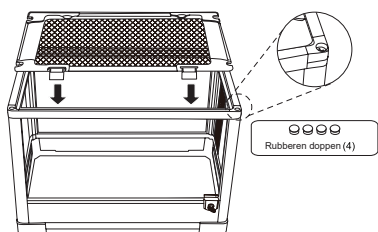


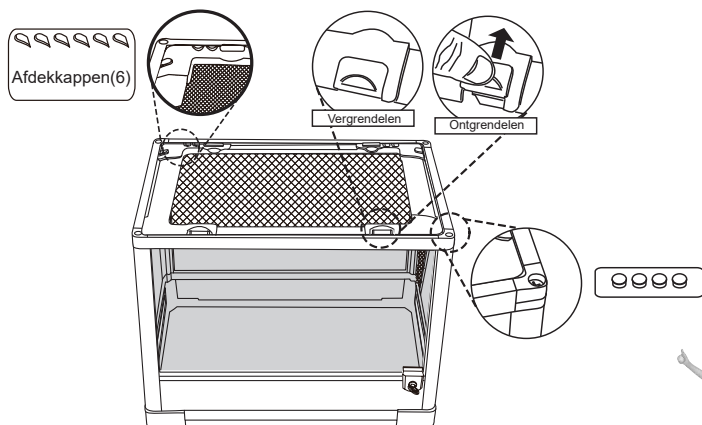
- Lijn de pijl uit en plaats onderdeel A in B.
- Volg de richting CLOSE en draai om te vergrendelen.



7. Plaats het metalen ventilatiedeksel bovenop en druk de 4 rubberen doppen op de schroeven om deze af te dekken.



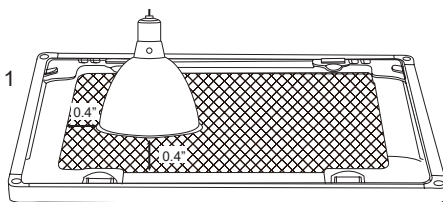
8. Plaats de afdekkappen van de kabelopeningen in het bovendeksel.



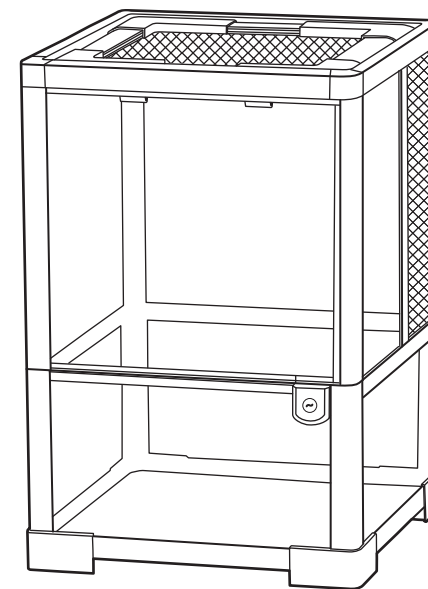
**Klaar!**

**WAARSCHUWING**

De afstand tussen het kunststof bovenframe van het terrarium en de rand van de warmtelamp moet minimaal 1 cm bedragen. Dit voorkomt beschadiging van het kunststof door de warmte van de lamp.

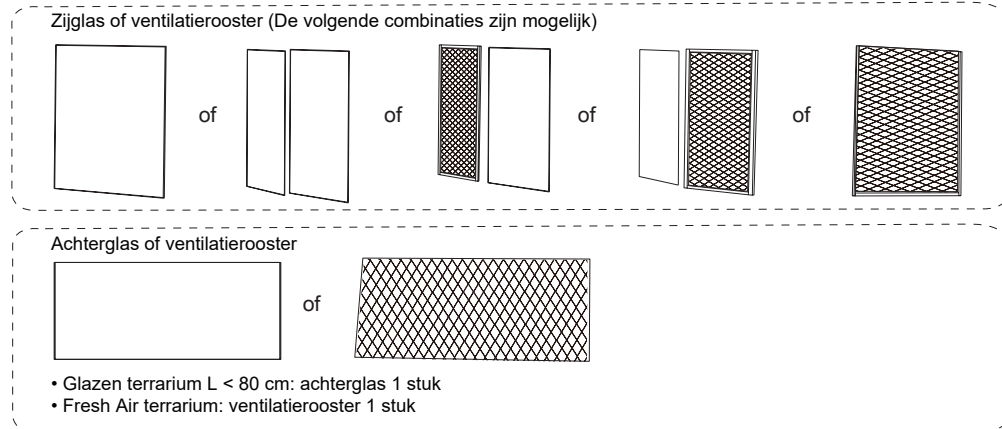


**MONTAGEHANDLEIDING  
DEMONTABEL GLAS TERRARIUM  
ENKELE DRAAIDEUR SERIE**



Bedankt dat u voor ons product heeft gekozen.  
Lees deze handleiding zorgvuldig door voor gebruik, zodat u verzekerd bent van correct gebruik en een lange levensduur.

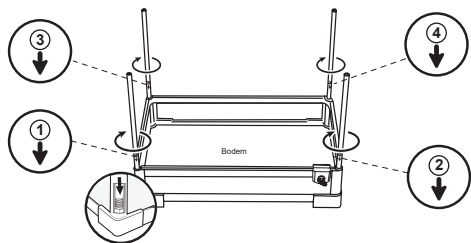
## ONDERDELENLIJST



**Opmerking:** Er zijn meerdere combinaties mogelijk voor de linker, rechter en achterzijde van het terrarium. Het exacte type is afhankelijk van het geleverde model.

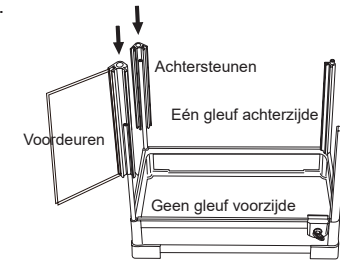
## MONTAGE-INSTRUCTIES

1. Plaats de meegeleverde metalen buizen met schroefdraad op de bodem. Controleer eerst de nummers en pijlmarkeringen op de buizen en draai ze vervolgens één voor één stevig vast op de bodem van het terrarium.

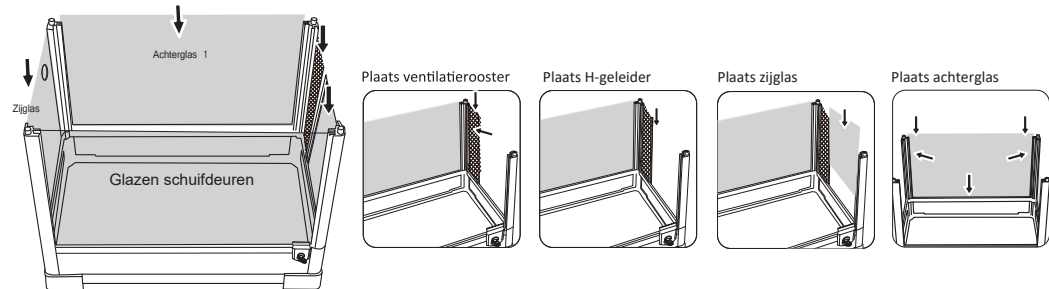


1

2. Plaats de twee achtersteunen. Voor de voordeuren plaatst u de deur aan de linkerkant en de voorsteun aan de rechterkant.

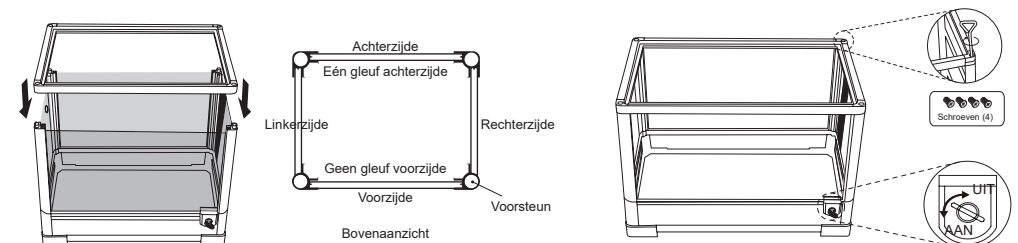


3. Plaats het achterglas en de zijpanelen.

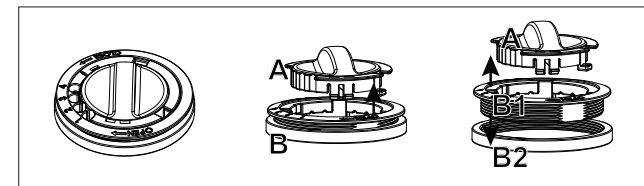


4. Wanneer alle vier de zijden zijn gemonteerd, plaatst u het bovenframe zonder het metalen ventilatierooster. Zorg ervoor dat het frame correct en recht aansluit.

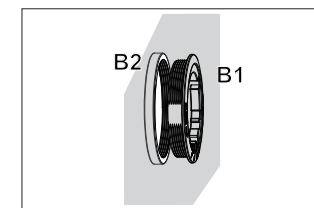
5. Draai de vier schroeven stevig vast in de metalen buizen en bevestig daarna de glasvergrendeling in het voorpaneel.



6. Demonteer één complete kabeldoorvoer in drie losse onderdelen.



• Plaats B1 aan de buitenzijde van het terrarium en B2 aan de binnenzijde. Draai B2 met de klok mee vast.



2